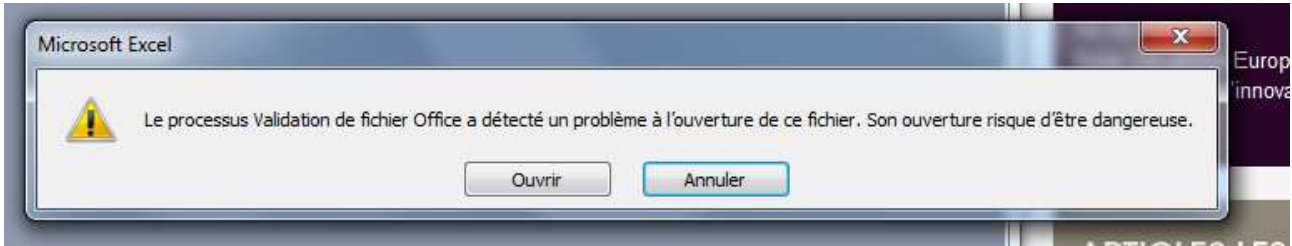


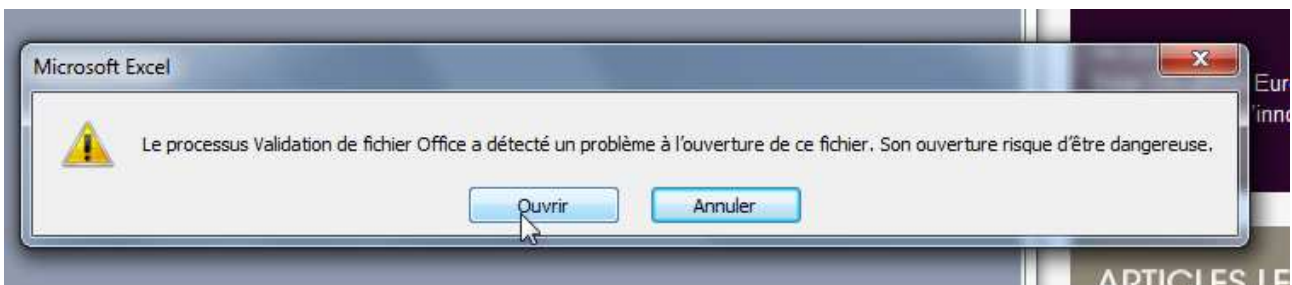
NIVEAU DE SECURITE

Choix : Simulateur TA (Excel- 371.5 ko)

Si l'utilisateur a le message suivant à l'ouverture du fichier :



Le clic sur le bouton Ouvrir permet de poursuivre l'action



Si le tableau s'ouvre avec le message d'erreur ci-après

The screenshot shows the "Paramètres de la simulation" window of a software application. It contains several tables and a list of items. An error dialog box from Microsoft Excel is overlaid on top, displaying a security warning and instructions on how to manage macros.

Estes vous en ile-de-France?	Oui	Hors Ile-de-France	Ile-de-France
Valeur de la surface de construction		712 €	807 €

Tentes, caravanes, résidences mobile de loisirs	3 000 €	unité(s)
HLL	10 000 €	unité(s)
Piscines	200 €	m2
Panneaux photovoltaïques	10 €	m2
Eoliennes >12 m	3 000 €	unité(s)
Emplacements de stationnements (non compris dans la construction)		

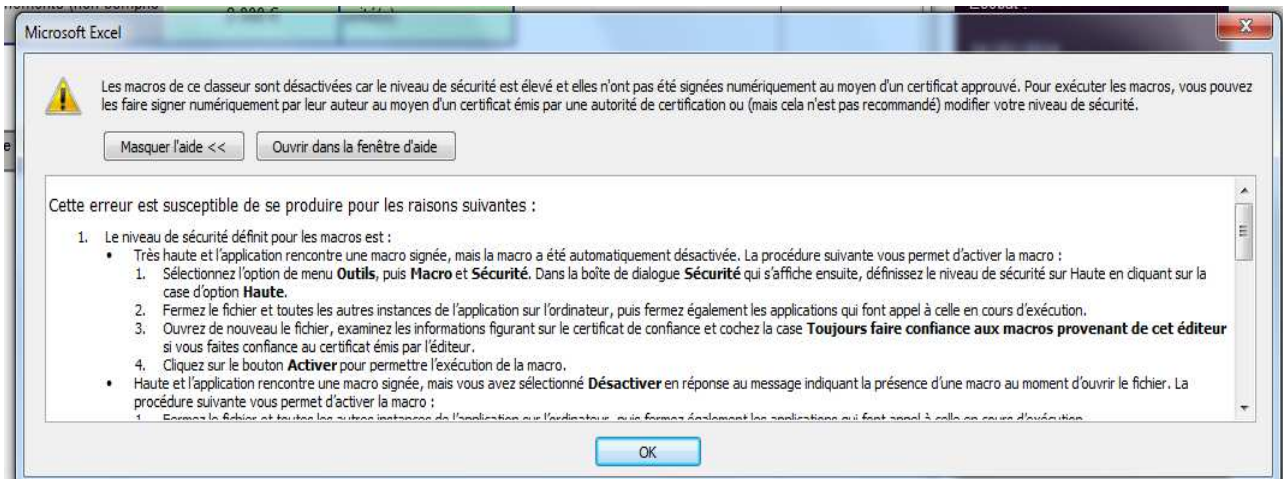
Microsoft Excel

Les macros de ce classeur sont désactivées car le niveau de sécurité est élevé et elles n'ont pas été signées numériquement au moyen d'un certificat approuvé. Pour exécuter les macros, vous pouvez les faire signer numériquement par leur auteur au moyen d'un certificat émis par une autorité de certification ou (mais cela n'est pas recommandé) modifier votre niveau de sécurité.

Cette erreur est susceptible de se produire pour les raisons suivantes :

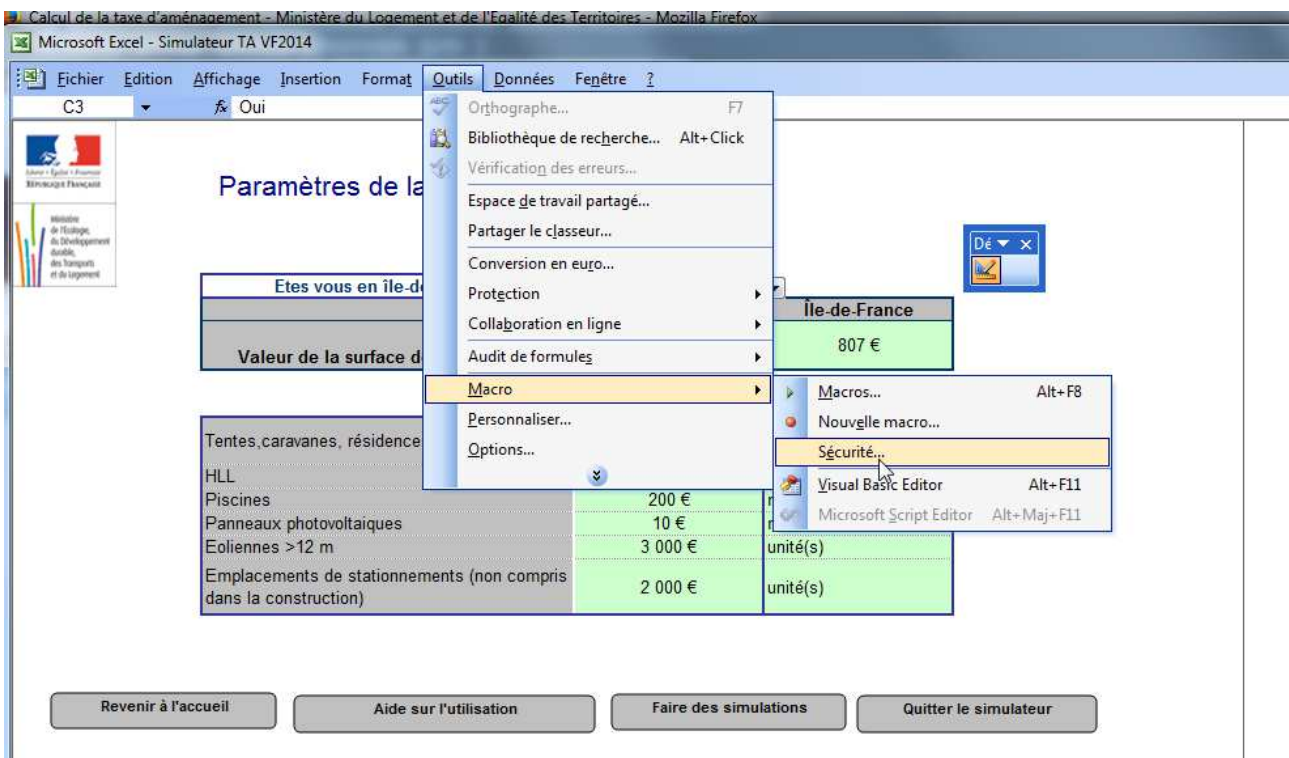
1. Le niveau de sécurité défini pour les macros est :
 - Très haute et l'application rencontre une macro signée, mais la macro a été automatiquement désactivée. La procédure suivante vous permet d'activer la macro :
 1. Sélectionnez l'option de menu **Outils**, puis **Macro** et **Sécurité**. Dans la boîte de dialogue **Sécurité** qui s'affiche ensuite, définissez le niveau de sécurité sur Haute en cliquant sur la case d'option **Haute**.
 2. Fermez le fichier et toutes les autres instances de l'application sur l'ordinateur, puis fermez également les applications qui font appel à celle en cours d'exécution.
 3. Ouvrez de nouveau le fichier, examinez les informations figurant sur le certificat de confiance et cochez la case **Toujours faire confiance aux macros provenant de cet éditeur** si vous faites confiance au certificat émis par l'éditeur.
 4. Cliquez sur le bouton **Activer** pour permettre l'exécution de la macro.
 - Haute et l'application rencontre une macro signée, mais vous avez sélectionné **Désactiver** en réponse au message indiquant la présence d'une macro au moment d'ouvrir le fichier. La procédure suivante vous permet d'activer la macro :
 1. Fermez l'éditeur et toutes les autres instances de l'application sur l'ordinateur, puis fermez également les applications qui font appel à celle en cours d'exécution.

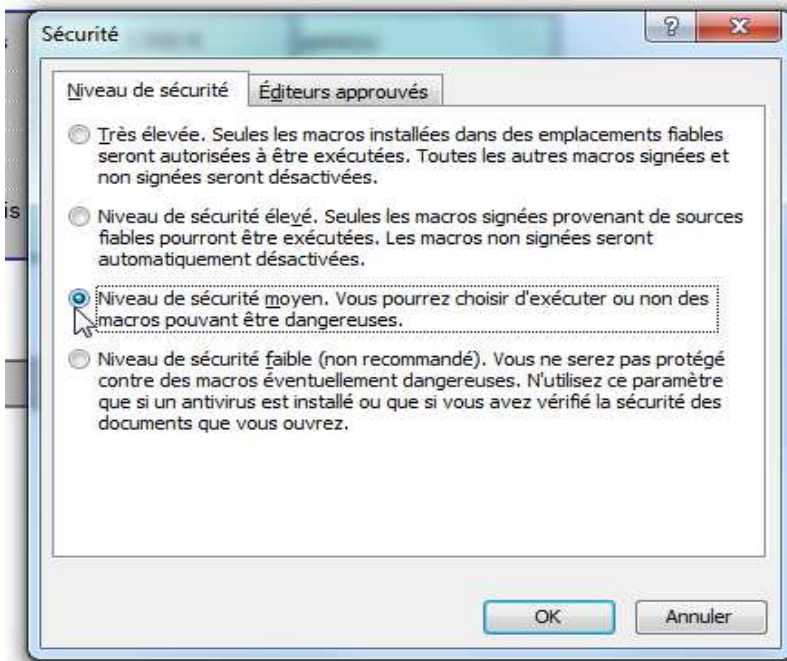
OK



alors il faut abaisser le niveau de sécurité défini pour les macros.

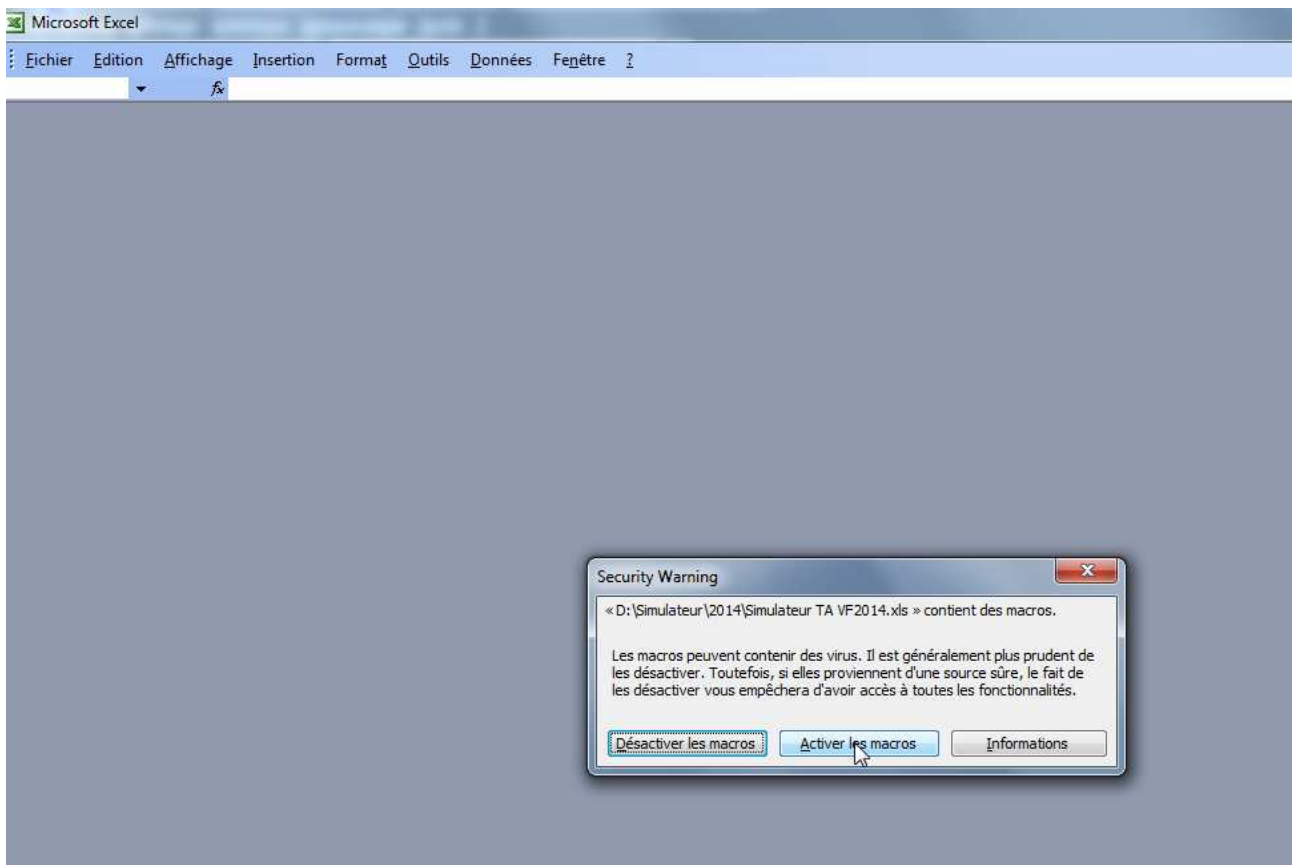
Pour ce faire, il faut cliquer sur le bouton ok pour faire disparaître le message. Ensuite, il faut sélectionner Outils < Macro < Sécurité



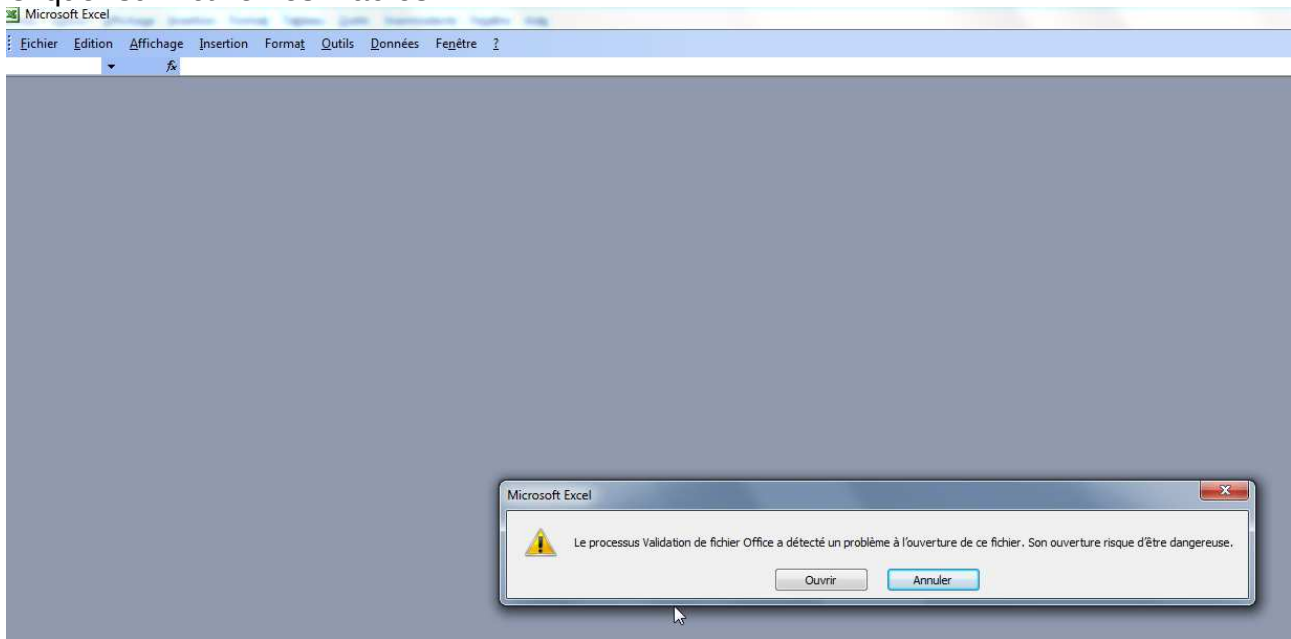


Pour activer les macros, le niveau de sécurité doit être moyen.
Cliquer sur Ok pour sauvegarder le choix

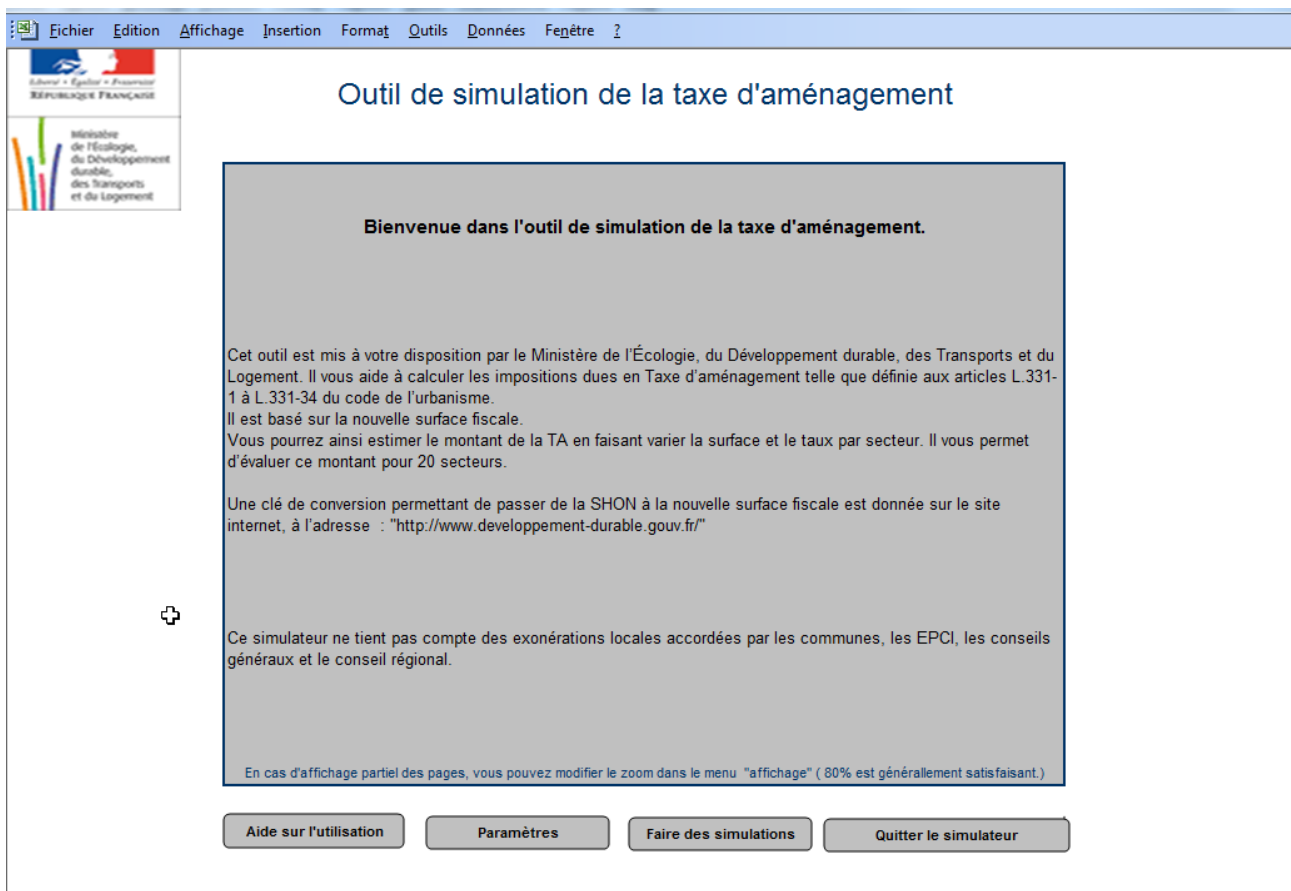
Fermer le tableau et recommencer le téléchargement.



Cliquer sur Activer les macros



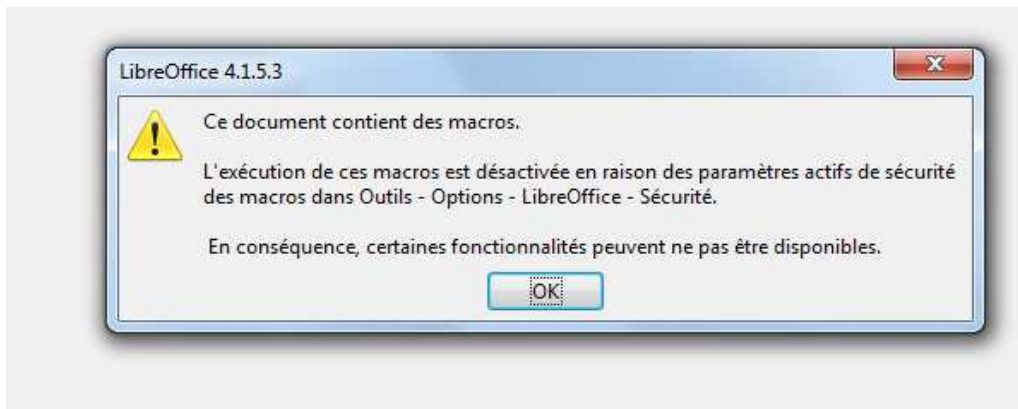
Cliquer sur Ouvrir



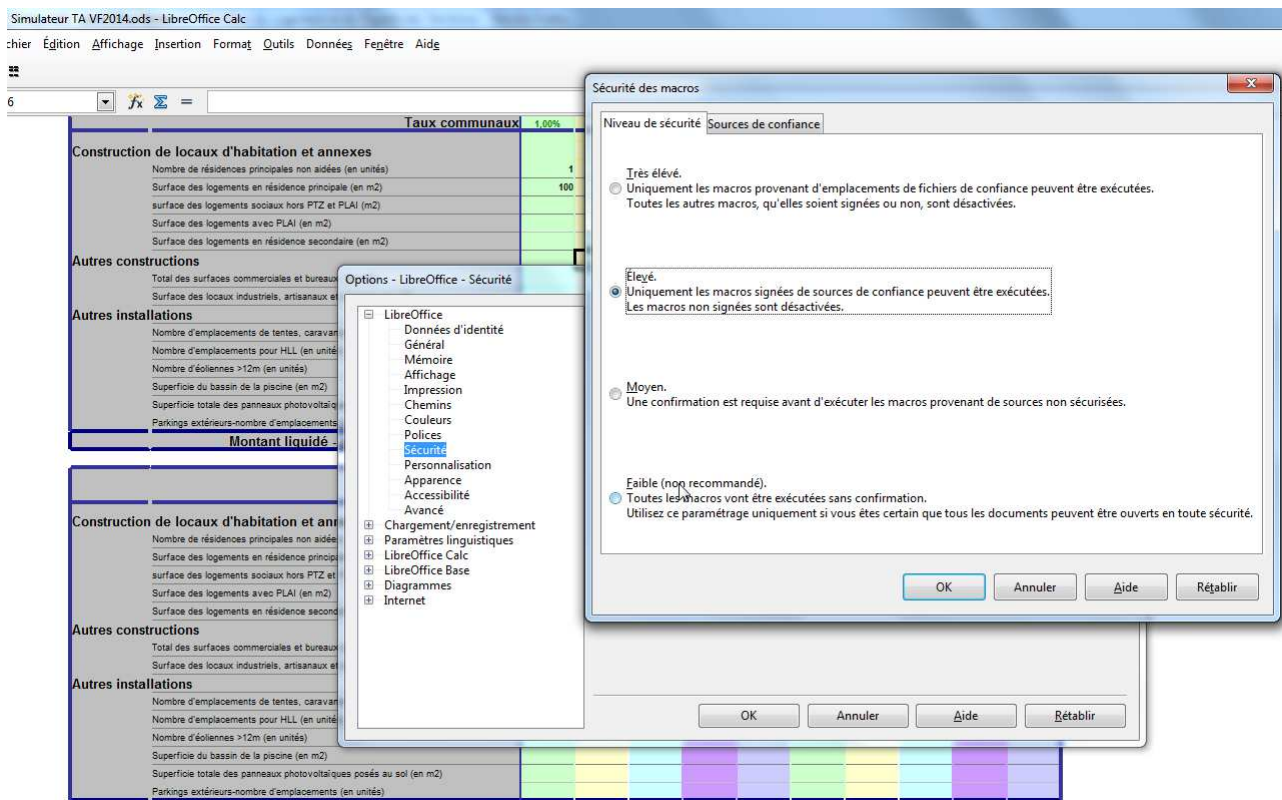
Choix :

- [Simulateur TA \(OpenDocument Spreadsheet- 335.8 ko\)](#)

Si le message suivant s'affiche



alors il convient d'abaisser le niveau de sécurité des macros à un niveau moyen



Ensuite, il faut fermer le tableau et relancer le chargement du simulateur.